

**DOSSIER DE VENTA**

**RESTAURANTE**

**Consultor:** Fran Perez

**Incluye:**

- 1. Datos previos**
- 2. Propuesta económica**

*(Los datos proporcionados por La Central del Negocio en el presente informe, son un cálculo previo aproximado y estimativo tras valorar su sector y realizar un estudio de mercado de su zona y una comparativa sectorial del negocio)*

# DOSSIER DE VENTA

## 1. DATOS PREVIOS:



### 1.1) NEGOCIO

El Negocio en traspaso se encuentra entre las paradas de metro de Universitat y Urgell.

Se trata de una zona con muchos negocios y movimiento de gente durante todo el día. Tiene cerca hoteles y oficinas que atraen muchos clientes para menús y cenas, además tiene muy cerca zonas de ocio nocturno y el centro de Barcelona. Gran capacidad para captar nuevos clientes y aumentar facturación.

El local en traspaso está muy bien cuidado, todas las instalaciones se han revisado y funcionan perfectamente. Actualmente se realizan todo tipo de ofertas gastronómicas; menús, cenas, bocadillos, etc.

Se trata de un local cómodo y muy amplio para degustar todos los productos.

La cocina está muy bien equipada, tiene todo lo necesario para entrar a trabajar desde el primer día. 2 aires acondicionados, máquina de hielo, nevera, arcón, 6 fogones, horno, 2 freidoras, congelador industrial. Toda la maquinaria está revisada.

Local con licencia C3 mixta y salida de humos. Además, cuenta con un contrato de alquiler con posibilidad de a 20 años.

La facturación es muy buena, media diaria de 1.800€ - 2.000€

La facturación es muy buena. Amplios márgenes

Este tipo de negocio arroja un margen comercio NO inferior al 50% sobre el total facturado.



[www.lacentraldelnegocio.com](http://www.lacentraldelnegocio.com)  
Franquicia especializada  
[info@lacentraldelnegocio.com](mailto:info@lacentraldelnegocio.com)



[www.aeesc.es](http://www.aeesc.es)  
[info.aeesc@gmail.com](mailto:info.aeesc@gmail.com)



[www.global6.eu](http://www.global6.eu)  
Auditoria Calidad - ISO  
[dac@global6.eu](http://dac@global6.eu)



[www.trampolinbusiness.com](http://www.trampolinbusiness.com)  
Desarrollo de Negocio y  
Marca  
[info@trampolinbusiness.com](mailto:info@trampolinbusiness.com)

MARGEN 50%  
SOBRE VENTAS

## 1.2) RELACIÓN DE COSTES (Valoración económica del local)

### Personal:

El costes laboral según convenio asciende a aproximadamente 1.500€ por persona y mes. Actualmente cuenta con un total de 6 personas.

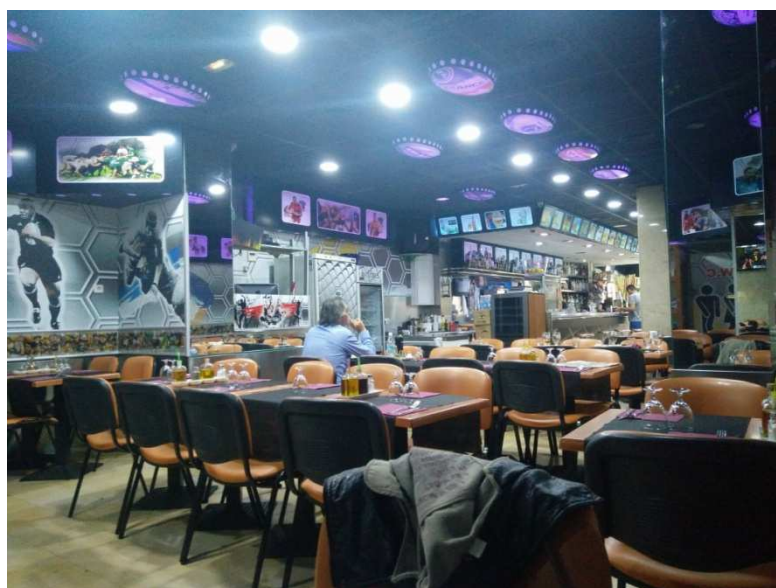
### Facturación:

La facturación media se sitúa en 1.800€ - 2.000€ diarios.

Con esa facturación y un margen de mínimo el 50% es un negocio 100% rentable con muchísimas posibilidades. Es una inversión segura

### Alquiler:

Actualmente la propiedad del local solicita un importe de 2.000€ con posibilidades de contrato para 20 años.



## 1.3) VALORACIÓN PATRIMONIAL

**Instalaciones generales:** Local muy cuidado y muy nuevo. Todas las instalaciones están revisadas y funcionan perfectamente



[www.lacentraldelnegocio.com](http://www.lacentraldelnegocio.com)  
Franquicia especializada  
[info@lacentraldelnegocio.com](mailto:info@lacentraldelnegocio.com)



[www.aeesc.es](http://www.aeesc.es)  
[info.aeesc@gmail.com](mailto:info.aeesc@gmail.com)



[www.global6.eu](http://www.global6.eu)  
Auditoria Calidad - ISO  
[dac@global6.eu](mailto:dac@global6.eu)



[www.trampolinbusiness.com](http://www.trampolinbusiness.com)  
Desarrollo de Negocio y  
Marca  
[info@trampolinbusiness.com](mailto:info@trampolinbusiness.com)

**Mobiliario:** mesas, sillas, mostrador expositor, decoración.

**Maquinaria:** 4 televisores, 2 aires acondicionados, máquina de hielo, nevera, arcón, 2 microondas, 6 fogones, 1 horno, 2 freidoras, 1 congelador industrial



## 2. PROPUESTA ECONÓMICA

**Traspaso / Cesión 210.000€**

No dudes en consultarnos. Todos nuestros negocios han sido revisados por nuestros expertos y han sido comprobadas facturaciones y rentabilidades. En La Central del Negocio queremos garantizar tu éxito y proteger tu inversión. No dudes en consultarnos.

Además, podemos ayudar a buscar financiación, obtener subvenciones para la puesta en marcha del negocio, disponemos de equipo de marketing para impulsar la apertura de tu negocio y mucho más. Monta tu propio negocio con las máximas garantías.



[www.lacentraldelnegocio.com](http://www.lacentraldelnegocio.com)  
Franquicia especializada  
[info@lacentraldelnegocio.com](mailto:info@lacentraldelnegocio.com)



[www.aeesc.es](http://www.aeesc.es)  
[info.aeesc@gmail.com](mailto:info.aeesc@gmail.com)



[www.global6.eu](http://www.global6.eu)  
Auditoria Calidad - ISO  
[dac@global6.eu](mailto:dac@global6.eu)



[www.trampolinbusiness.com](http://www.trampolinbusiness.com)  
Desarrollo de Negocio y  
Marca  
[info@trampolinbusiness.com](mailto:info@trampolinbusiness.com)