

DOSSIER DE VENTA

**PANADERÍA CON DEGUSTACIÓN**

**Consultor:** Fran Perez

**Incluye:**

- 1. Datos previos**
- 2. Propuesta económica**

*(Los datos proporcionados por La Central del Negocio en el presente informe, son un cálculo previo aproximado y estimativo tras valorar su sector y realizar un estudio de mercado de su zona y una comparativa sectorial del negocio)*

# DOSSIER DE VENTA

## 1. DATOS PREVIOS:



### 1.1) NEGOCIO

Trasparamos panadería con degustación situada en la Ciudad de la Justicia de Barcelona.

El Negocio en traspaso se encuentra en Hospitalet de Llobregat, a una calle de los tribunales y junto al Registro Civil.

La Ciudad de la Justicia es una zona con muchos negocios y movimiento de gente, sobre todo para desayunos y almuerzos. Además también oficinas bancarias, colegios, parroquias, etc. Muchas posibilidades de aumentar clientela.

El local en traspaso está muy bien cuidado. Dispone de un amplio espacio totalmente equipado para poder realizar todas las elaboraciones. Tiene una vitrina expositora muy bonita que es un gran reclamo para los clientes que pasan por la puerta del negocio. Se ofrecen bocadillos, saladitos, dulces, bebidas, etc. Todo se puede degustar en la tienda ya que se dispone de licencia para zona de degustación.

Se trata de un local muy amplio con aproximadamente 120m2.

Local con licencia de panadería con degustación. Además, cuenta con un contrato de alquiler con posibilidad de a 10 años.



[www.lacentraldelnegocio.com](http://www.lacentraldelnegocio.com)  
Franquicia especializada  
[info@lacentraldelnegocio.com](mailto:info@lacentraldelnegocio.com)



[www.aeesc.es](http://www.aeesc.es)  
[info.aeesc@gmail.com](mailto:info.aeesc@gmail.com)



[www.global6.eu](http://www.global6.eu)  
Auditoria Calidad - ISO  
[dac@global6.eu](mailto:dac@global6.eu)



[www.trampolinbusiness.com](http://www.trampolinbusiness.com)  
Desarrollo de Negocio y  
Marca  
[info@trampolinbusiness.com](mailto:info@trampolinbusiness.com)

Este tipo de negocio arroja un margen comercio NO inferior al 50% sobre el total facturado.

MARGEN 50%  
SOBRE VENTAS

## 1.2) RELACIÓN DE COSTES (Valoración económica del local)

### Personal:

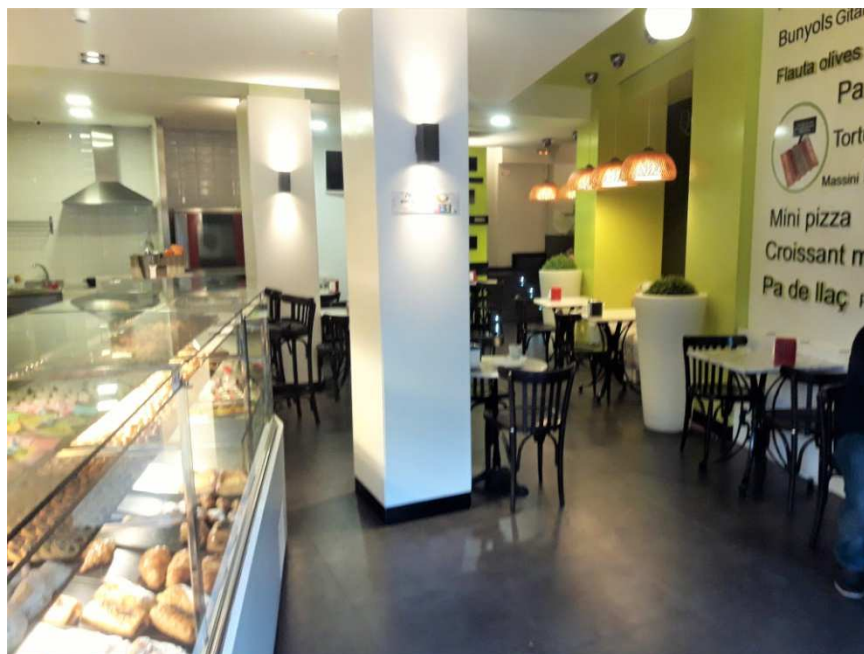
El costes laboral según convenio asciende a aproximadamente 1.500€ por persona y mes. Actualmente cuenta con un total de tres personas.

### Facturación:

La facturación tiene un margen de mínimo del 50%. Es un negocio 100% rentable con muchísimas posibilidades. Es una inversión segura.

### Alquiler:

Actualmente la propiedad del local solicita un importe de 960€ con posibilidades de contrato para 10 años.



[www.lacentraldelnegocio.com](http://www.lacentraldelnegocio.com)  
Franquicia especializada  
[info@lacentraldelnegocio.com](mailto:info@lacentraldelnegocio.com)



[www.aeesc.es](http://www.aeesc.es)  
[info.aeesc@gmail.com](mailto:info.aeesc@gmail.com)



[www.global6.eu](http://www.global6.eu)  
Auditoria Calidad - ISO  
[dac@global6.eu](mailto:dac@global6.eu)



[www.trampolinbusiness.com](http://www.trampolinbusiness.com)  
Desarrollo de Negocio y  
Marca  
[info@trampolinbusiness.com](mailto:info@trampolinbusiness.com)

## 1.4) VALORACIÓN PATRIMONIAL

**Instalaciones generales:** Local muy cuidado y muy nuevo. Todas las instalaciones están revisadas y funcionan perfectamente

**Mobiliario:** vitrinas expositoras, mesas, sillas, panera, decoración.

**Maquinaria:** nevera bajo mostrador 3 puertas, nevera convi, zumera, 2 neveras 2 puertas, salamandra, nevera pastelería, horno, lavavajillas, aire acondicionado.



## 2. PROPUESTA ECONÓMICA

**Traspaso / Cesión 65.000€**

No dudes en consultarnos. Todos nuestros negocios han sido revisados por nuestros expertos y han sido comprobadas facturaciones y rentabilidades. En La Central del Negocio queremos garantizar tu éxito y proteger tu inversión. No dudes en consultarnos.

Además, podemos ayudar a buscar financiación, obtener subvenciones para la puesta en marcha del negocio, disponemos de equipo de marketing para impulsar la apertura de tu negocio y mucho más. Monta tu propio negocio con las máximas garantías.



[www.lacentraldelnegocio.com](http://www.lacentraldelnegocio.com)  
Franquicia especializada  
[info@lacentraldelnegocio.com](mailto:info@lacentraldelnegocio.com)



[www.aesc.es](http://www.aesc.es)  
[info.aesc@gmail.com](mailto:info.aesc@gmail.com)



[www.global6.eu](http://www.global6.eu)  
Auditoria Calidad - ISO  
[dac@global6.eu](mailto:dac@global6.eu)



[www.trampolinbusiness.com](http://www.trampolinbusiness.com)  
Desarrollo de Negocio y  
Marca  
[info@trampolinbusiness.com](mailto:info@trampolinbusiness.com)